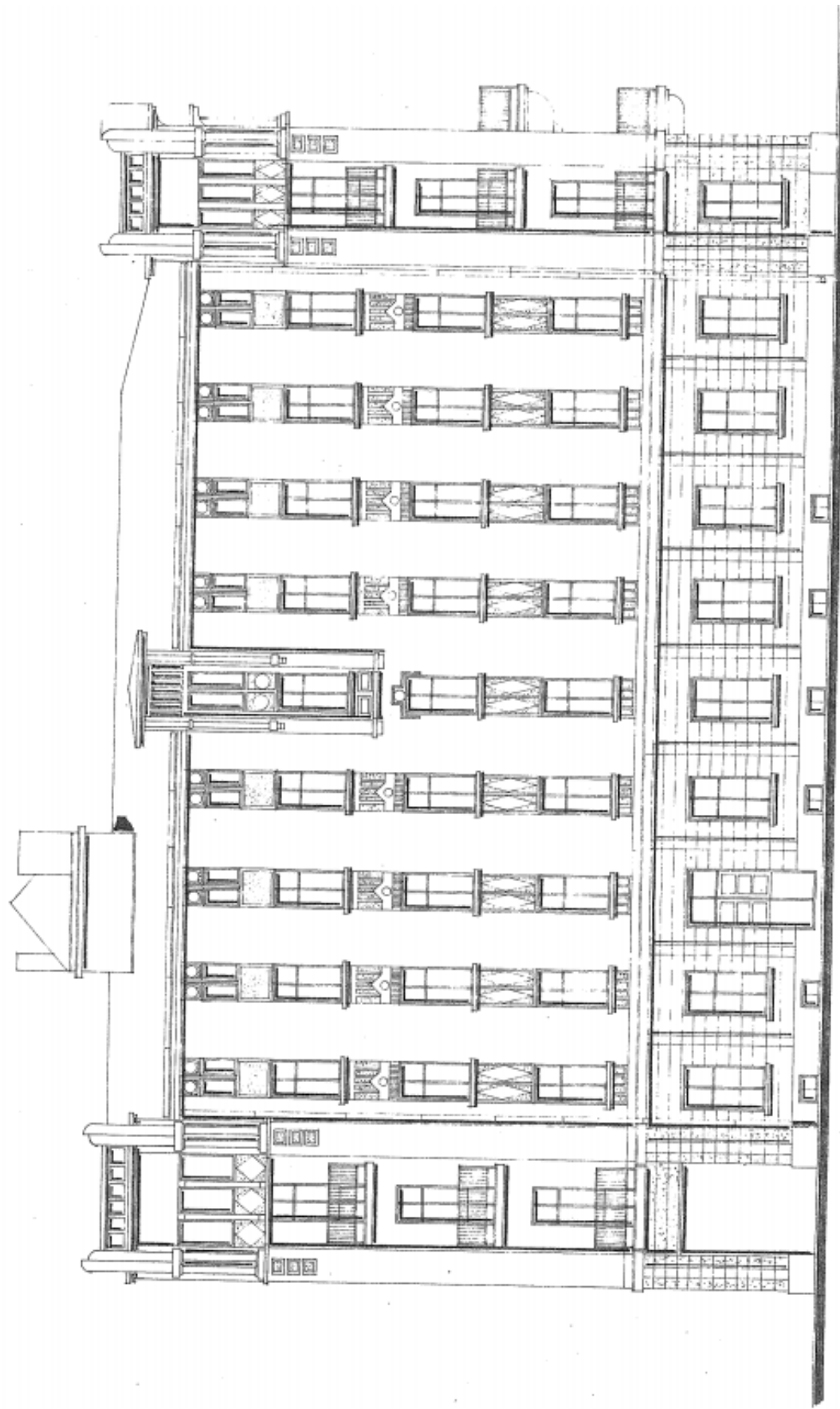
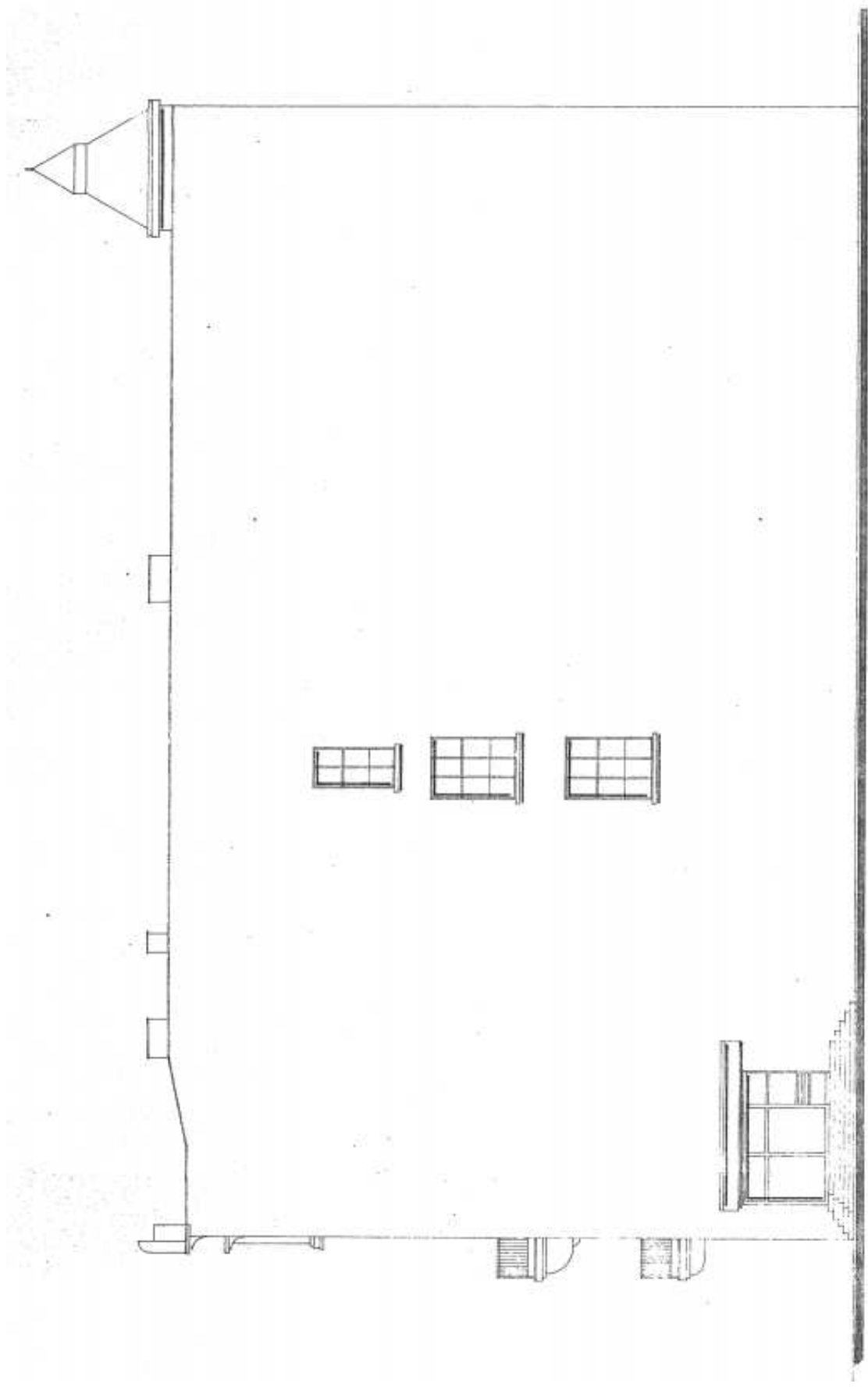


ELEWACJA WSCHODNIA 1:100

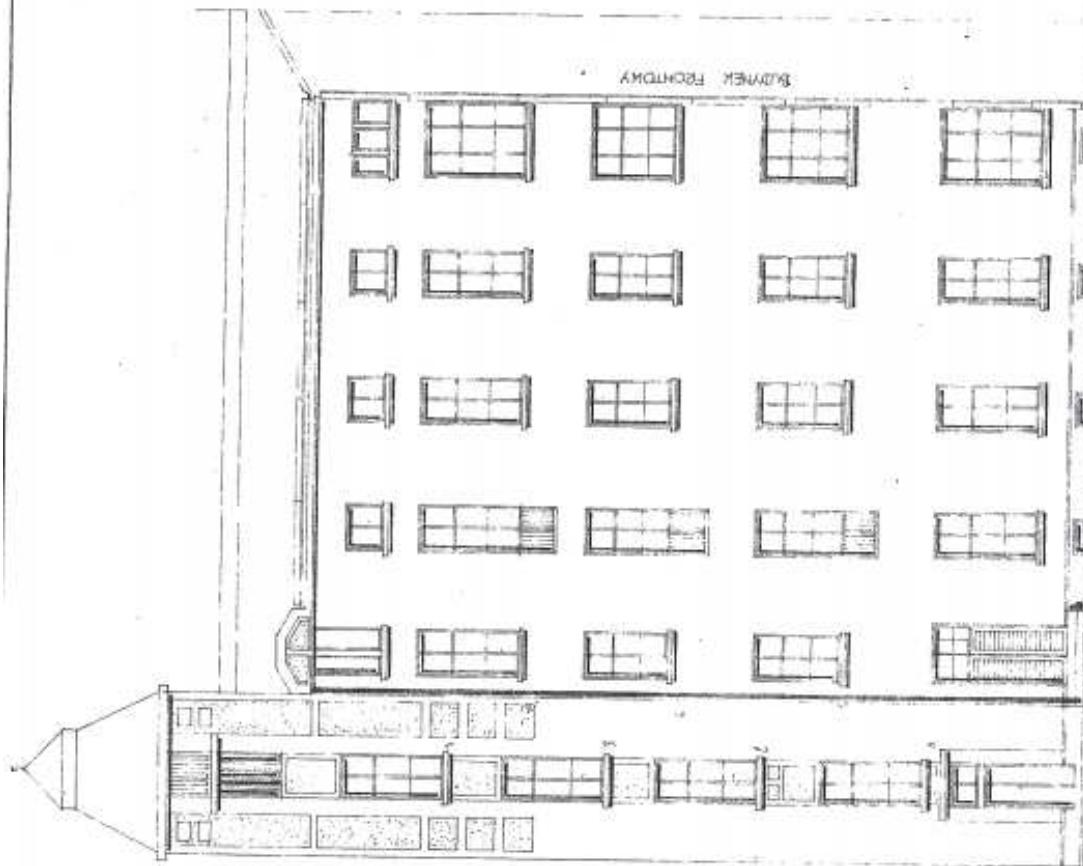


ELEWACJA POŁUDNIOWA 1:100



ELEWACJA PÓŁNOCNA 1:100





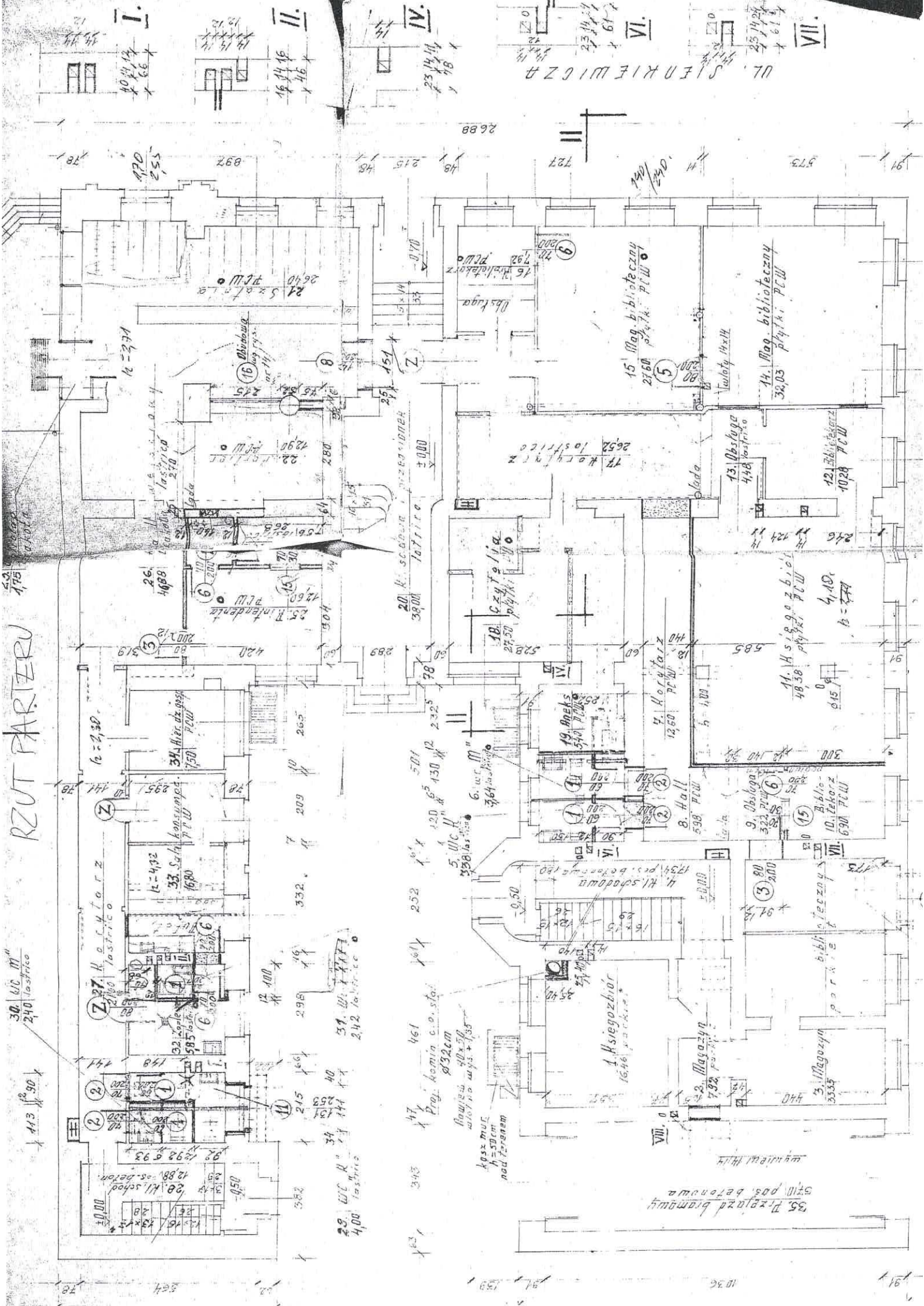
rys. nr. 14

OBIEKT:	BUDYNEK A. SĄDU N. 2000	SKALA	1:100
TEBISZ:	ul. ŚLESIA 1-20/24, 24	DATA	
PROJEKTANT:	INŻENIER ZDZIŚLA BIEŻANOWA	PROJEKTOWAŁ	INŻENIER ZDZIŚLA BIEŻANOWA
OPRACOWAŁ:	Arch. Inż. J. Bolewiczka	WYKONAŁ	Arch. Inż. J. Bolewiczka

ELEWACJA PRAWEJ OFICYNY OD STRONY PODWÓRZA 1:100



RZUT PARTERU



I. 40,14 x 6,6 x

II. 16,14 x 4,6 x

IV. 23,14 x 4,8 x

VI. 23,14 x 6,1 x

VII. 25,14 x 6,1 x

26,88

727

973

191

1036

26,88

727

973

191

1036

191

1036

191

1036

191

26,88

727

973

191

1036

191

1036

191

1036

191

26,88

727

973

191

1036

191

1036

191

1036

191

26,88

727

973

191

1036

191

1036

191

1036

191

26,88

727

973

191

1036

191

1036

191

1036

191

26,88

727

973

191

1036

191

1036

191

1036

191

26,88

727

973

191

1036

191

1036

191

1036

191

26,88

727

973

191

1036

191

1036

191

1036

191

26,88

727

973

191

1036

191

1036

191

1036

191











## 4.0. Stan projektowany

4.1. Koncepcja zmian funkcjonalnych w budynku. Niniejszy projekt przewiduje adaptację pomieszczeń gmachu do celów dydaktyczno-naukowych Wydziału Filologicznego Uniwersytetu Łódzkiego. Niniejsze opracowanie obejmuje pełną kubaturę obiektu.

### Piwnice

W związku ze zmianą rodzaju ogrzewania pomieszczeń obiektu z mieszanego na centralne gazowe przewiduje się adaptację dla tego celu pomieszczenia piwniczne w skrzydle południowym w sąsiedztwie bramy przejazdowej i klatki schodowej. Pozostałe pomieszczenia adaptuje się dla potrzeb gospodarczych i personelu sprzątającego obiekt.

### Parter

Pomieszczenia parteru po stronie południowej, przeznacza się dla celów bibliotecznych Wydziału z podziałem na trzy kierunki naukowe.

Część północna, po wyprowadzeniu się Przeds. Eksportu Wewn. „Pewex”, przeznacza się na wejście główne z biurami administracyjnymi.

### I-sze piętro

W skrzydle południowym i części środkowej obiektu przewiduje się głównie sale seminaryjno-wykładowe. W skrzydle północnym zaprojektowano gabinety naukowe.

Rozbudowę sanitariatów przewiduje się w obu skrzydłach.

### II-gie piętro

Funkcje pomieszczeń projektowanych i ich rozmieszczenie podobne, jak piętra niżej. Dodatkowo kino i video.

### III-cie piętro

Funkcje pomieszczeń projektowanych i ich rozmieszczenie podobne, jak piętra niżej, lecz bez sanitariatów w skrzydle północnym i pomieszczeń kinowych.

### Strych - poddasze

Oprócz przebieg w strdach i dachu dla wyprowadzenia ponad powierzchnię dachu kanałów wentylacyjno-spalinowych, innych robót budowlanych nie przewiduje się, które miałyby wpływ na zmianę funkcji pomieszczeń.

## 4.2. Program budynku

W ramach ostatecznych ustaleń z Inwestorem program pomieszczeń na poszczególnych kondygnacjach przedstawiać się będzie następująco:

Lp	Wyszczególnienie	Poz. stanu istniejącego	Powierzchnie w m <sup>2</sup>								Razem
			dydaktyczne	naukowe	biurowe	pomocnicze	socjalne	sanitarne	komunikacji	inne	
1	2	3	4	5	6	7	8	9	10	11	12
<u>Piwnice</u>											
1.	Pom. gospod.	7	—	—	—	—	—	—	—	—	—
2.	Kotłownia	1/6	—	—	—	—	—	—	—	8,60	8,60
3.	Wzrost ciepły	1	—	—	—	—	—	—	—	11,88	11,88
4.	Przyłącze gaz.	6/7	—	—	—	—	—	—	—	5,76	5,76
										3,77	3,77

1	2	3	4	5	6	7	8	9	10	11	12
5.	Klatka schodowa z korytarzem	2/3/6	—	—	—	—	—	—	19,68	—	19,68
6.	Pom. gospodarcze	7	—	—	—	8,75	—	—	—	—	8,75
7.	W.C.	4	—	—	—	—	—	5,94	—	—	5,94
8.	Pokój palacza	4	—	—	—	—	5,02	—	—	—	5,02
9.	Pracownia foto.	7	—	—	—	8,59	—	—	—	—	8,59
10.	Mag. prac. foto.	7	—	—	—	8,59	—	—	—	—	8,59
11.	Konserwat. elektr.	7	—	—	—	8,59	—	—	—	—	8,59
12.	— " — w-k	7	—	—	—	8,59	—	—	—	—	8,59
13.	Korytarz	6	—	—	—	—	—	—	16,80	—	16,80
14.	Pom. gospod.	1środk.	—	—	—	4,25	—	—	—	—	4,25
15.	Przejście (przebieg)	1-"	—	—	—	—	—	—	6,08	—	6,08
16.	Korytarz	2-"	—	—	—	—	—	—	24,50	—	24,50
17.	Pom. gospod.	1-"	—	—	—	8,16	—	—	—	—	8,16
18.	Mag. środk. czyst.	1-"	—	—	—	3,20	—	—	—	—	3,20
19.	— " — " — " — "	1-"	—	—	—	7,09	—	—	—	—	7,09
20.	— " — " — " — " — "	1wsech.	—	—	—	4,50	—	—	—	—	4,50
21.	Klatka schod.	3/4-"	—	—	—	—	—	—	9,20	—	9,20
22.	Mag. gospodarczy	1-"	—	—	—	6,88	—	—	—	—	6,88
23.	— " — " — " — " — "	1-"	—	—	—	6,00	—	—	—	—	6,00
24.	Węzeł sanit.	1-"	—	—	—	—	—	5,89	—	—	5,89
25.	Szatnia sprzątaczek	1-"	—	—	—	—	6,82	—	—	—	6,82
26.	Korytarz	2-"	—	—	—	—	—	—	19,20	—	19,20
Razem piwnice		—	—	—	—	83,19	11,84	11,83	95,46	30,01	232,33
<u>Parter</u>											
1.	Księgozbiór	2	—	—	—	16,46	—	—	—	—	16,46
2.	Magazyn	3/4	—	—	—	7,92	—	—	—	—	7,92
3.	Mag. biblioteczny	5/6/7	—	—	—	33,35	—	—	—	—	33,35
4.	Klatka schodowa	8	—	—	—	—	—	—	17,34	—	17,34
5.	Wc " K "	10	—	—	—	—	—	3,38	—	—	3,38
6.	Wc " M "	10	—	—	—	—	—	3,64	—	—	3,64
7.	Korytarz	9	—	—	—	—	—	—	12,60	—	12,60
8.	Hall	9	—	—	—	—	—	—	5,98	—	5,98
9.	Obsługa	9	—	—	—	3,22	—	—	—	—	3,22
10.	Bibliotekarz	9	—	—	6,90	—	—	—	—	—	6,90
11.	Księgozbiór	9	—	—	—	48,38	—	—	—	—	48,38
12.	Bibliotekarz	15	—	—	10,28	—	—	—	—	—	10,28
13.	Obsługa	14	—	—	—	4,48	—	—	—	—	4,48
14.	Mag. biblioteczny	16	—	—	—	32,03	—	—	—	—	32,03
15.	— " — " — " — " — "	17	—	—	—	27,60	—	—	—	—	27,60
16.	Bibliotekarz z obsk.	18	—	—	7,92	—	—	—	—	—	7,92
17.	Korytarz	14	—	—	—	—	—	—	26,52	—	26,52
18.	Czytelnia	12/13	—	27,50	—	—	—	—	—	—	27,50
19.	Aneks	11	—	5,40	—	—	—	—	—	—	5,40
20.	Kł. schod. i przeds.	20	—	—	—	—	—	—	38,00	—	38,00
21.	Szatnia	29	—	—	—	—	26,40	—	—	—	26,40
22.	Portier	29	—	—	12,90	—	—	—	—	—	12,90
23.	Wiatrakop	29	—	—	—	—	—	—	1,75	—	1,75
24.	Zaplecze	29	—	—	—	7,56	—	—	—	—	7,56
25.	P. intendenta	29	—	—	12,60	—	—	—	—	—	12,60
26.	Hall wejściowy	29	—	—	—	—	—	—	46,88	—	46,88
27.	Korytarz	22	—	—	—	—	—	—	21,00	—	21,00
28.	Klatka schod.	—	—	—	—	—	—	—	12,88	—	12,88

1	2	3	4	5	6	7	8	9	10	11	12
29.	Wc "K"	23	—	—	—	—	—	4,00	—	—	4,00
30.	Wc "M"	25	—	—	—	—	—	2,40	—	—	2,40
31.	Wc z przeds.	24	—	—	—	—	—	2,42	—	—	2,42
32.	Zaplecze	24	—	—	—	5,85	—	—	—	—	5,85
33.	Sala konsumpc.	27	—	—	—	—	—	—	—	16,80	16,80
34.	Kier. dz. gospod.	28	—	—	7,50	—	—	—	—	—	7,50
35.	Przejazd bramowy 1	—	—	—	—	—	—	—	37,10	—	37,10
Razem parter		—	—	32,90	58,10	186,85	26,40	15,84	220,05	16,80	556,94
<u>I-sze piętro</u>											
1.	P.gościnnie	7	—	—	—	—	9,40	—	—	—	9,40
2.	kazienka	5	—	—	—	—	—	5,13	—	—	5,13
3.	W.C.	6	—	—	—	—	—	0,86	—	—	0,86
4.	Sala seminarujna	2	18,80	—	—	—	—	—	—	—	18,80
5.	Laborat. językowe	1	—	27,63	—	—	—	—	—	—	27,63
6.	Sekretariat	3	—	—	11,04	—	—	—	—	—	11,04
7.	Dyrektor	3	—	—	11,04	—	—	—	—	—	11,04
8.	—	9	—	—	14,58	—	—	—	—	—	14,58
9.	Sekretariat	11	—	—	13,75	—	—	—	—	—	13,75
10.	Sala seminarujna	13	27,65	—	—	—	—	—	—	—	27,65
11.	— wykładowa	16	50,14	—	—	—	—	—	—	—	50,14
12.	Korytarz	4	—	—	—	—	—	—	7,58	—	7,58
13.	Klatka schodowa	8	—	—	—	—	—	—	17,34	—	17,34
14.	Korytarz	15	—	—	—	—	—	—	15,45	—	15,45
15.	Wc "K"	10	—	—	—	—	—	9,74	—	—	9,74
16.	Wc "M"	12	—	—	—	—	—	6,18	—	—	6,18
17.	Sala seminarujna	14/21	27,26	—	—	—	—	—	—	—	27,26
18.	Hall	17	—	—	—	—	—	—	8,06	—	8,06
19.	Hall kominkowy	18	—	—	—	—	—	—	32,44	—	32,44
20.	Klatka schodowa	23	—	—	—	—	—	—	17,28	—	17,28
21.	Korytarz	20/22/28	—	—	—	—	—	—	29,90	—	29,90
22.	Sala odczytowa	19	54,68	—	—	—	—	—	—	—	54,68
23.	— seminarujna	27	19,03	—	—	—	—	—	—	—	19,03
24.	Kserograf	26	—	—	—	5,02	—	—	—	—	5,02
25.	Gab. prac. nauk.	24	—	13,56	—	—	—	—	—	—	13,56
26.	Korytarz	25/34/29	—	—	—	—	—	—	33,70	—	33,70
27.	Klatka schodowa	35	—	—	—	—	—	—	12,75	—	12,75
28.	Wc "K"	32/33	—	—	—	—	—	14,38	—	—	14,38
29.	Gab. prac. nauk.	30/31	—	9,24	—	—	—	—	—	—	9,24
30.	— " — " —	29	—	9,90	—	—	—	—	—	—	9,90
31.	— " — " —	25	—	10,44	—	—	—	—	—	—	10,44
32.	Tasimoteka	25	—	—	—	7,83	—	—	—	—	7,83
Razem I-sze p.		—	197,56	70,77	50,41	12,85	9,40	36,29	174,50	—	551,78
<u>II-gie piętro</u>											
1.	P.gościnnie	6	—	—	—	—	10,08	—	—	—	10,08
2.	kazienka	5	—	—	—	—	—	6,45	—	—	6,45
3.	Sala wykładowa	2	19,10	—	—	—	—	—	—	—	19,10
4.	Korytarz	4	—	—	—	—	—	—	7,85	—	7,85
5.	Sala wykładowa	1	28,06	—	—	—	—	—	—	—	28,06
6.	— seminarujna	3	22,21	—	—	—	—	—	—	—	22,21
7.	Klatka schodowa	7	—	—	—	—	—	—	17,34	—	17,34



1	2	3	4	5	6	7	8	9	10	11	12
26.	We "H"	33	—	—	—	—	—	—	—	—	—
27.	Kuchenska	32	—	—	—	—	6,21	1,21	—	—	1,21
28.	Gab. prac. nauk.	31	—	12,00	—	—	—	—	—	—	6,21
29.	Palarnia - poczekalnia dla studentów	28/30	—	—	—	—	31,00	—	—	—	12,00
30.	Mag. pomocy audiowizualnych	29	—	—	—	8,94	—	—	—	—	31,00
31.	We "M"	27	—	—	—	—	—	3,63	—	—	8,94
Razem III-ciep.		—	244,31	72,49	31,80	8,94	47,47	28,44	132,90	—	3,63
Poddasze											566,35
1.	Pom. gospodarcze	2	—	—	—	18,04	—	—	—	—	18,04
2.	Hlatka schodowa	3	—	—	—	—	—	—	17,14	—	17,14
3.	Strych	1	—	—	—	—	—	—	—	603,27	603,27
4.	Pom. gospodarcze	4	—	—	—	9,32	—	—	—	—	9,32
5.	Przedsiomek	5	—	—	—	—	—	—	3,33	—	3,33
6.	Hlatka schodowa	6	—	—	—	—	—	—	17,38	—	17,38
Razem poddasze		—	—	—	—	27,36	—	—	37,85	603,27	668,48
Łącznie budynek		—	707,35	212,69	167,06	326,32	111,04	131,32	815,49	656,08	3127,3:

#### 4.3. Pracownicy i studenci

Ogólny program zatrudnienia i udziału studentów w zajęciach dydaktyczno-seminaryjnych w budynku (wg założeń Inwestora) przedstawia się następująco:

— dla I-go piętra około 40 pracowników i 250 studentów  
 — " II-go " " " " 40-50 " " " 250-300 " "

— dla III-go piętra 30 pracowników i 100 studentów z przewagą kobiet.  
 Łącznie przewidziano 96-106 i 500-550 studentów z przewagą kobiet.

W oparciu o przedstawiony wyżej program budynku faktyczny stan zatrudnienia i studentów przedstawiać się będzie następująco:

Kandydacje	Funkcja pomieszczeń	Pracownicy	Ilość pracowników na zmianie			Ilość studentów w grupie		Razem osób na zmianie			Ogółem osób
			I	II	III	I	II	I	II	III	
1	2	3	4	5	6	7	8	9	10	11	12
Piwnice	Kuchnia	Palacz	1	—	—	—	—	1	—	—	1
		Pomocnik	1	1	1	—	—	1	1	1	3
	Warsztaty	Fotograf	1	—	—	—	—	1	—	—	1
		Konserwator	—	—	—	—	—	—	—	—	—
	Szatnia	—elektryk	1	1	—	—	—	1	1	—	2
		—inst. w-k	1	1	—	—	—	1	1	—	2
		Sprzątarzki	—	6	—	—	—	6	—	6	
		Razem w tym kobiet	5	9	1	—	—	5	9	1	15
			—	6	—	—	—	—	6	—	6
Porter	Bufet	Kierownik	1	—	—	—	—	1	—	—	1
		Obsługa	2	2	—	—	—	2	2	—	4